

AP5 BEDRE VIDEN OM BEDRIFTENS HOLDBARHEDSPROFIL

**Den Europæiske Landbrugsfond for Udvikling af Landdistrikterne:
Danmark og Europa investerer i landdistrikterne**



Miljø- og Fødevareministeriet
Landbrugsstyrelsen



Den Europæiske Landbrugsfond
for Udvikling af Landdistrikterne

LDP 2020



Se 'EU-kommissionen, Den Europæiske Landbrugsfond for Udvikling af Landdistrikterne'

Jo bedre viden man har om, hvornår køerne sættes ud, jo mere kan man optimere. Ny udskrift er i støbeskeen.

En forudsætning for at gøre noget ved køernes holdbarhed er, at man er bevidst om, i hvilke laktationer og på hvilket tidspunkt i de enkelte laktationer, køerne sættes ud. Ved at tegne en graf over hvornår køerne forlader den enkelte bedrift, kan vi synliggøre hvor stor/lille en andel af køerne, der slagtes/aflives for tidligt. Det kalder vi for køernes holdbarhedsprofil. Med afsæt i dette billede er der grundlag for at udpege mulige indsatsområder og motivere til handling.

I projektet 'Vejen til 6. laktation – større værdi via holdbare køer' afprøves der forskellige nye måder at vise holdbarhed på. Figuren her er et eksempel dette. Den viser holdbarhed på en bedrift, hvor den blå linje illustrerer, hvornår udsætningen sker. Den grå linje er et billede på alle landets besætninger.

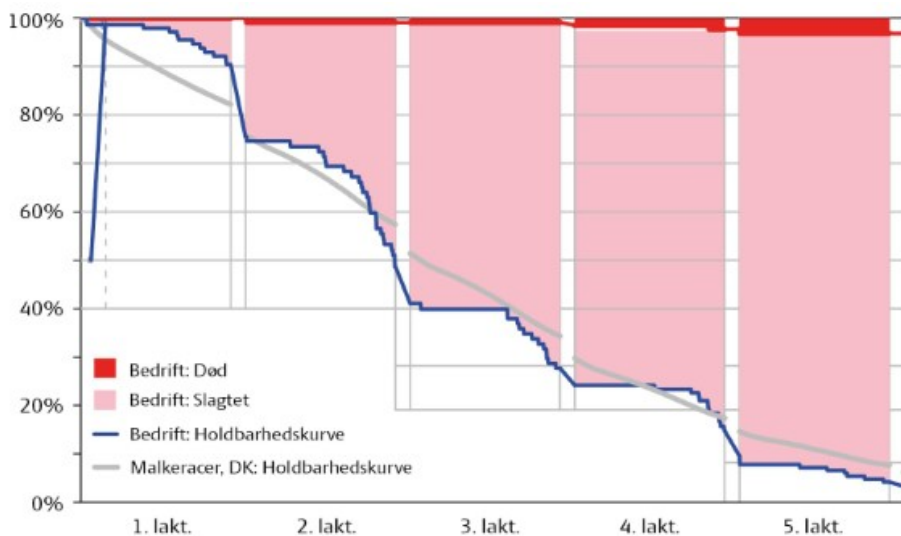
I den viste besætning er de gode til at holde på deres 1. kalvs køer igennem laktationens første 365 dage, men herefter sker der en stor udsætning, således at man ved starten af 2. laktation alligevel ligger på landsgennemsnittet på ca. 75 pct. køer, som når frem til 2. laktation. Besætningen i eksemplet her er gode til at holde på deres køer første del af laktationen set i

forhold til landsgennemsnittet, og få køer dør eller aflives. Til gengæld udsættes der mange køer i sidste del af laktationen.

Specialkonsulent Lars Arne Hjort Nielsen, SEGES fortæller om udskriften:

”Vi vil gerne gøre det mere synligt for mælkeproducenten, om køerne bliver sat ud på det mest hensigtsmæssige tidspunkt. På den måde får han et bedre grundlag for at beslutte, hvor han skal lægge sin indsats, hvis han har et ønske om at optimere.”

Udskriften af holdbarhed over laktationer afprøves nu og ind i 2018 i forskellige besætninger. Herefter bliver det besluttet, om det bliver denne illustration, der skal øge synligheden af bedriftens holdbarhed. /Lone Sylvest Søgaard



I den viste besætning (blå kurve) er de gode til at holde på deres 1. kalvs køer igennem laktationens første 365 dage, men herefter sker der en stor udsætning.

Relaterede links

[Større værdi via holdbare køer](#)

[Hellere en sund ko end 500 kg mælk mere](#)

Artiklen har været bragt i [KvægNYT nr. 19, 2017](#)